

DOCUMENTOS DE REFERÊNCIA

098-PE-EL-DT-0101-R01	VOZ DADO: CHAMADA DE EMERGÊNCIA - DT.VY. CONTROLE DE ACESSO - 1º PAVIMENTO
098-PE-EL-DT-0102-R01	VOZ E DADOS: CHAMADA DE EMERGÊNCIA - DT.VY. CONTROLE DE ACESSO - 2º PAVIMENTO
098-PE-EL-DT-0101-R01	FORÇA DETECÇÃO: ALARME DE INCÊNDIO, PARA RANVO E ANTENA DE TV - 1º PAVIMENTO
098-PE-EL-DT-0102-R02	FORÇA DETECÇÃO: ALARME DE INCÊNDIO, PARA RANVO E ANTENA DE TV - 2º PAVIMENTO
098-PE-EL-DT-0101-R02	FORÇA E PARA RANVO - COBERTURA
098-PE-EL-DT-0101-R02	LUMINAÇÃO E TOMADAS - 1º PAVIMENTO
098-PE-EL-DT-0102-R02	LUMINAÇÃO E TOMADAS - 2º PAVIMENTO
098-PE-EL-DT-0103-R02	LUMINAÇÃO E TOMADAS - COBERTURA
098-PE-ES-DT-0101-R01	ESGOTO E ÁGUAS PLUVIAIS - DETALHES - 1º PAVIMENTO - PARTE A
098-PE-ES-DT-0102-R02	ESGOTO E ÁGUAS PLUVIAIS - DETALHES - 1º PAVIMENTO - PARTE B
098-PE-ES-DT-0103-R01	ESGOTO E ÁGUAS PLUVIAIS - DETALHES - 2º PAVIMENTO
098-PE-HD-DT-0104-R01	ESGOTO E ÁGUAS PLUVIAIS - DETALHES - COBERTURA
098-PE-HD-DT-0101-R01	ÁGUA FRIA, INCÊNDIO E AR COMPRIMIDO - 1º PAVIMENTO - PARTE A
098-PE-HD-DT-0102-R02	ÁGUA FRIA, INCÊNDIO E AR COMPRIMIDO - 1º PAVIMENTO - PARTE B
098-PE-HD-DT-0103-R01	ÁGUA FRIA, INCÊNDIO E AR COMPRIMIDO - 2º PAVIMENTO
098-PE-HD-DT-0104-R01	ÁGUA FRIA, INCÊNDIO E AR COMPRIMIDO - COBERTURA
098-PE-CL-DT-0101-R02	CLIMATIZAÇÃO - 1º PAVIMENTO
098-PE-CL-DT-0102-R02	CLIMATIZAÇÃO - 2º PAVIMENTO
098-PE-CL-DT-0103-R02	CLIMATIZAÇÃO - COBERTURA
098-PE-ECD-DT-0001-R02	LOCALIZAÇÃO E CAMADAS DOS PLANOS
098-PE-ECD-DT-0002-R02	FUNDAÇÕES - FORMAS
098-PE-ECD-DT-0003-R02	PISO DO 1º PAVIMENTO - FORMAS
098-PE-ECD-DT-0004-R02	PISO DO 2º PAVIMENTO - FORMAS
098-PE-ECD-DT-0005-R02	PROJ. DA COBERTURA - FORMAS
098-PE-ECD-DT-0006-R02	CORTES - FORMAS
098-PE-ECD-DT-0007-R02	ESCALADA METÁLICA
098-PE-ECD-DT-0008-R02	RAMPAS - FORMAS
098-PE-ECD-DT-0009-R02	FUNDAÇÕES E PLANOS - ARMADÕES
098-PE-ECD-DT-0010-R02	BLOCOS E SAPATAS - ARMADÕES - 2º PARTE
098-PE-ECD-DT-0011-R02	1º PAVIMENTO - VIGAS E LAJES - ARMADÕES
098-PE-ECD-DT-0012-R02	2º PAVIMENTO - LAJES ARMADÕES
098-PE-ECD-DT-0013-R02	TELHADO ADM - LAJES ARMADÕES
098-PE-ECD-DT-0014-R02	COBERTURA CX. D'ÁGUA - LAJES ARMADÕES
098-PE-ECD-DT-0015-R02	RAMPAS - ARMADÕES
098-PE-ECD-DT-0016-R02	DETALHES DE LIGAÇÃO - ESTRUTURA METÁLICA
098-PE-ECD-DT-0020-R02	PLANOS PRÉ-MOLDADOS - ARMADÃO - PARTE 1
098-PE-ECD-DT-0021-R02	PLANOS PRÉ-MOLDADOS - ARMADÃO - PARTE 2
098-PE-ECD-DT-0022-R02	PLANOS PRÉ-MOLDADOS - ARMADÃO - PARTE 3
098-PE-ECD-DT-0023-R02	PLANOS PRÉ-MOLDADOS - ARMADÃO - PARTE 4
098-PE-ECD-DT-0024-R02	PLANOS PRÉ-MOLDADOS - ARMADÃO - PARTE 5
098-PE-ECD-DT-0025-R02	PLANOS PRÉ-MOLDADOS - ARMADÃO - PARTE 6
098-PE-ECD-DT-0026-R02	PLANOS PRÉ-MOLDADOS - ARMADÃO - PARTE 7
098-PE-ECD-DT-0027-R02	PLANOS PRÉ-MOLDADOS - ARMADÃO - PARTE 8
098-PE-ECD-DT-0028-R02	PLANOS PRÉ-MOLDADOS - ARMADÃO - PARTE 9
098-PE-FUN-DT-0001-R01	PLANTA, DETALHES E QUANTITATIVOS - SAPATA, ESTACA TIPO HÉLICE CONTÍNUA E PERFIS METÁLICOS
098-PE-FUN-AD-0001-R02	MEMORIAL DESCRITIVO DE EXECUÇÃO DE OBRAS
098-PE-PL-DT-0001-R02	PAVIMENTAÇÃO INTERNA - PLANTA E DETALHES
098-PE-PM-AD-0001-R02	PAVIMENTAÇÃO INTERNA - ESPECIFICAÇÃO TÉCNICA

NOTAS

1. CONFERIR MEDIDAS, ABERTURAS, NÍVEIS E PRUMOS NO LOCAL.
2. COTAS PREVAILCEM SOBRE O DESENHO.
3. COTAS EM METROS E SEM ORDEM.
4. AS BONECAS DAS PORTAS NÃO COTADAS TERÃO 20 CM.
5. O LAYOUT DA LITOTECA E DOS ESCRITÓRIOS E APENAS BASEADO EM APROPRIAMENTO DO ESPAÇO, NÃO FAZENDO PARTE DO ESCOPO DESTE PROJETO.

LEGENDA GRÁFICA		
TÍTULO E ESCALA DO DESENHO 00 TÍTULO ESCALA	INDICAÇÃO DE EIXO 00 TÍTULO ESCALA	INDICAÇÃO DE CORTE 00 TÍTULO ESCALA
INDICAÇÃO DE CORTES DE PORTAS XXXX (X=CÓDIGO DA PORTA) (Y=NÚMERO DA FRANCA)	INDICAÇÃO DE NÍVEL EM PLANTA +0.00 (NÍVEL DO PISO)	INDICAÇÃO DE ELEVACÃO +0.00 (NÍVEL DO DESENHO) (Y=NÚMERO DA FRANCA)
INDICAÇÃO DE CORTES DE JANELAS XXXX (X=CÓDIGO DA JANELA)	INDICAÇÃO DE NÍVEL EM CORTE +0.00 (NÍVEL)	INDICAÇÃO DE DETALHE 00 TÍTULO ESCALA
INDICAÇÃO DE CORTES XX.YY (X=ABREVIATURA DO NOME) (Y=NÚMERO)	INDICAÇÃO DE PAGINAÇÃO 1 2	INDICAÇÃO DE AMBIENTES COP-111 (X=CÓDIGO) (Y=NOME DO AMBIENTE) 0000 (X=ÁREA DO AMBIENTE) (Y=PERÍMETRO DO AMBIENTE)

LEGENDA CÓDIGOS	
CÓDIGO	DESCRIÇÃO
ACR.01	PINTURA ACRILICA NA COR BRANCO
ACR.02	MASSA TEXTURIZADA NA COR CINZA CLARO APLICADA SOBRE BLOCO
ACR.03	PINTURA ACRILICA FOSCA NA COR PRETA
CER.01	CERAMICA TIPO TOLUENO 20x20 CM COR BRANCO FOSCO
CER.02	CERAMICA 20 x 20cm COR BRANCO
DRW.06	PARANDES SEM ISOLAMENTO ACUSTICO TIPO DRYWALL COM UMA PLACA 12.5MM DE CADA LADO CAVIDADE DE 70 MM PREENCHIDA SEM PREENCHIMENTO, ESPESURA TOTAL ACABADA +0.5CM DE PISO A TETO.
PNL.01	PANEL DE FACHADA TERMICOR WALL - TW
PRM.04	PRÉ-MOLDADO EM CONCRETO - PLACAS FACHADA
RVP.01	REVESTIMENTO FACHADA (RUFO EM CHAPA METÁLICA)

R1	26/09/22	EMISSION PARA FORMALIZAÇÃO DA ENTREGA CONTRATUAL	LARISSA	FJA
R2	02/10/22	EMISSION INICIAL DO PROJETO EXECUTIVO	FILIPPE	FJA
Rev.		Descrição	Desenho	Verificação

projeto desenvolvido em
BIM
plotar arquivos em PDF ou DWG

projeto contratante gestor contrato

Rede de Litotecas
Rede de Litotecas

FFACC
FACULDADE DE FÍSICA E AGRICULTURA

FJ
FILPE JACOPUCCI ARQUITETURA

Projeto
098-PE LITOTECA URCA

Fase
PROJETO EXECUTIVO

Projeta
FJ

Filipe Jacopucci Arquitetura
www.fj.arq.br

contato@fj.arq.br
rua Jardim Botânico, 585 - sala 202 - rio de janeiro

Responsável Técnico
Filipe Jacopucci dos Reis

CAU
A 32.612-7

Disciplina
ARQUITETURA

Assunto
CORTES LONGITUDINAIS A

Escala
INDICADA

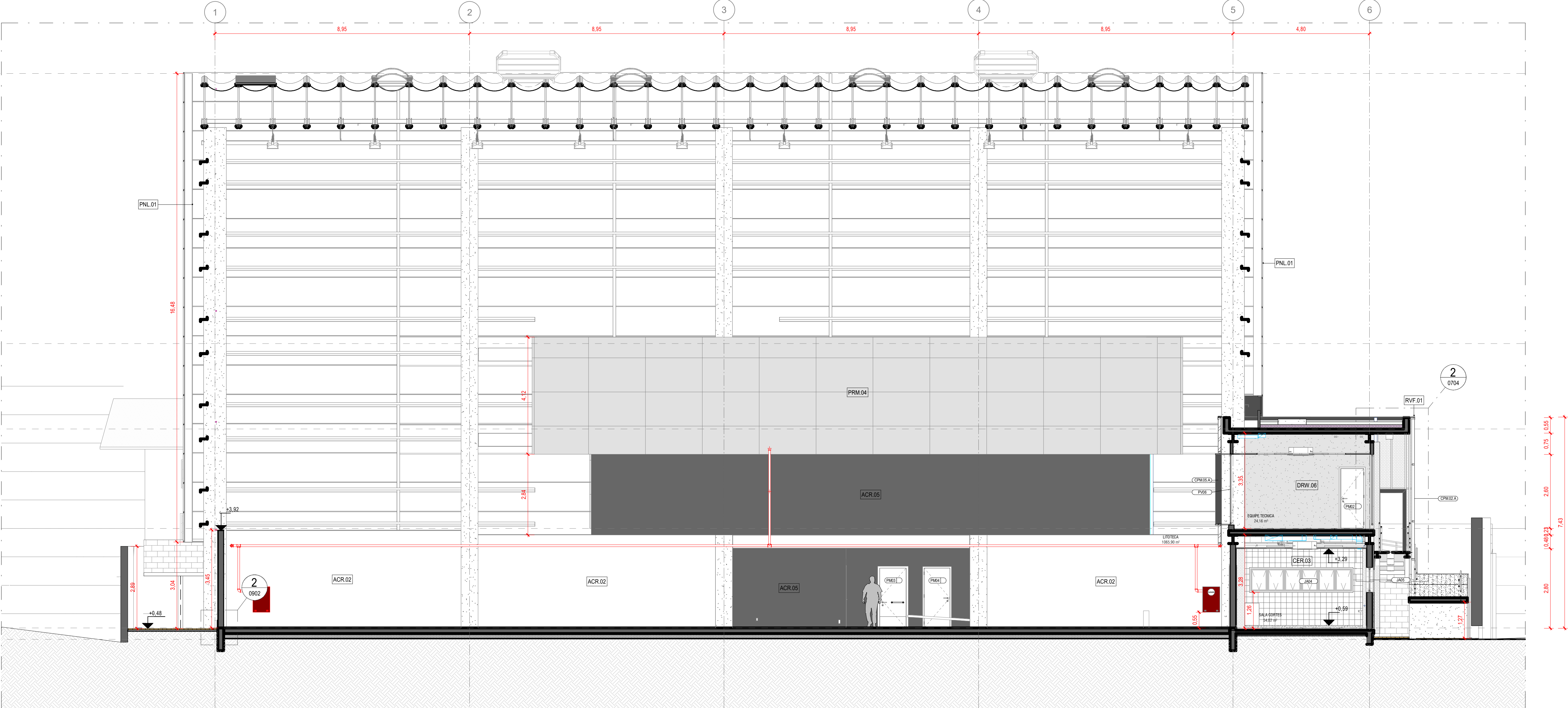
Data
26/09/2022

Prancha
098-PE-ARQ-DT-0012-R1.pdf

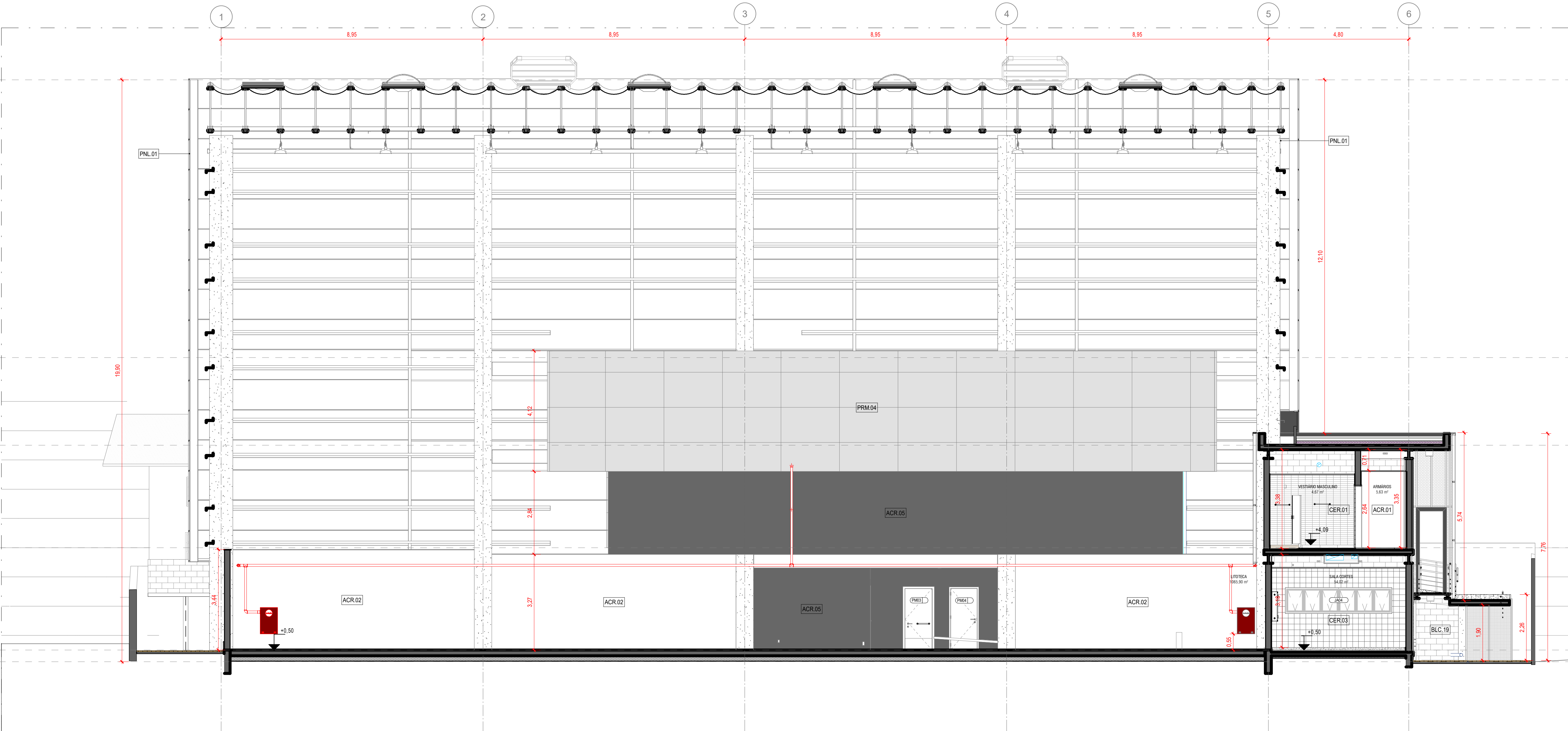
Disciplina
ARQ

Prancha
0012

Revisão
R1



1 CORTE
ESCALA 1:75



2 CORTE
ESCALA 1:75